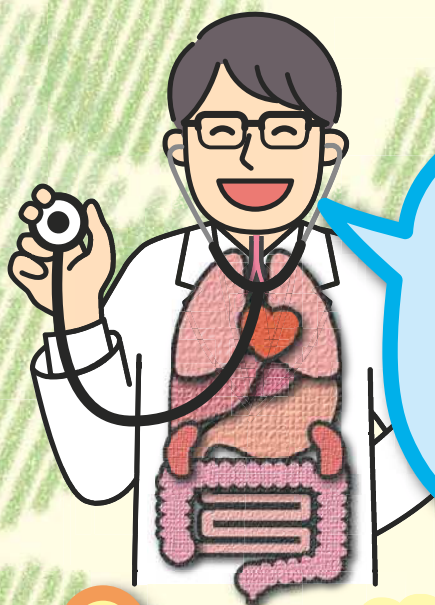


こんにちは!

群馬郡医師会と 高齢者あんしんセンター

(高崎市地域包括支援センター)

です♪



体の困りごとは、
かかりつけ医へ!

生活の
困りごと相談は、
お住まいの地区の
あんしんセンターへ!

群馬郡医師会

高齢者あんしんセンター (ルネス二之沢・関越中央・くらぶち・箕郷いずみ・新生会・はるな)・
高崎市第一層生活支援コーディネーター・高崎市

ご存知ですか？
人生100年時代に備える

人生会議

最期の時まで、あなたはどう生きていきたいですか？

人生会議とはこれからの人生を“自ら考え”
医療・介護のことなどを含めて
信頼する人や専門職と話し合うことです。

まずは

「**ドクターかふえ**」で**楽**しく**気軽**にドクターと
お喋りしませんか？

過去の
ドクターかふえの様子



※ドクターかふえは旧群馬郡地域で定期的に行われています。
あなたのまちの高齢者あんしんセンターへお問い合わせください。

高崎市 あなたのまちの 高齢者あんしんセンター 旧群馬郡地区版

地域	あんしんセンター名	住所	電話番号	小学校区
群馬	ルネス二之沢	足門町166-1	☎372-4165	金古・金古南・上郊
	関越中央	北原町179-1	☎386-2270	国府・堤ヶ岡・桜山
箕郷	箕郷 いずみ	箕郷町矢原12-1	☎371-8503	箕輪・車郷・箕郷東
榛名	新生会	中室田町2252	☎395-8080	下室田・中室田・上室田
	はるな	下室田町965-1	☎395-6580	里見・下里見・久留馬・宮沢
倉渕	くらぶち	倉渕町三ノ倉303	☎395-6200	倉渕

高齢者あんしんセンターは、高齢者の抱える心配ごとや悩みごと、介護保険に関する疑問などの総合相談窓口です。

群馬郡医師会

高齢者あんしんセンター

高崎市では地域包括支援センターの愛称を「高齢者あんしんセンター」とし、市内29箇所に設置しています。

高齢者あんしんセンターは高齢者の抱える心配ごとや悩みごと、介護保険に関する疑問などの総合相談窓口で、電話や来所による相談のほか、相談者のお宅へ訪問し相談をお受けします。



腰が痛くて
買物や掃除が大変。
何か助けてもらう
方法はないかしら。

あれも不安、
これも不安だけど
大したことないから・・・
相談しづらいなあ。



子供も近くにいないし、
老人ホームは高そうだし、
これから先、
どうしたらいいだろう。



体の調子が悪くて
少し寝込んでしまったけど、
このまま寝たきりになったら
どうしよう。

おじいちゃんが
また、年金の通帳しまい
忘れたみたい。
何回も続くから、
どこかに相談したほうが
いいかしら？

最近もの忘れが
多くなったんだけど。
肝心なことを忘れる
ようになったら
どうしよう・・・

介護保険って、
何だろう？
どうすれば使えるの。



お気軽にご相談ください！

高齢者あんしんセンターの職員がお伺いします。

あなたのまちの高齢者あんしんセンターを裏面でご確認ください。